

Exposición Siniestro



El arquetipo **Sombra** de C. G. Jung, como soporte conceptual, permite al maestro **Plácido Merino** explorar una narrativa interior **aproximándose** de manera **Siniestra** a sus propias **Sombras** donde interpreta sus **otros** en él.

La exposición muestra lo **Siniestro** de la personalidad inconsciente del mismo sexo, lo inferior y censurable, esos **otros** que le llenan de temor, vergüenza y odio. De este modo, la personalidad de sus **sombras**, opuestas a sus actitudes y decisiones conscientes, representan una instancia psicológica negada que mantiene aislada en su **inconsciente** donde termina configurando una especie de personalidad **disidente**.

Al pintarlas, Merino constituye un ritual de renovación que le permite acercar e integrar en la conciencia la personalidad de su **sombra**, reducir su potencial **inhibidor** o **destructor** y liberar la energía positiva de la vida que se haya en ella.

Obras en óleo sobre papel y tela en gran formato predomina la muestra con más de 70 piezas en múltiples soportes.

16 de oct. al 7 de nov.
11:00 a 20:00 hrs.

Inauguración:

16 de oct. a las 13:00 hrs.

Centro Cultural Bella

Época

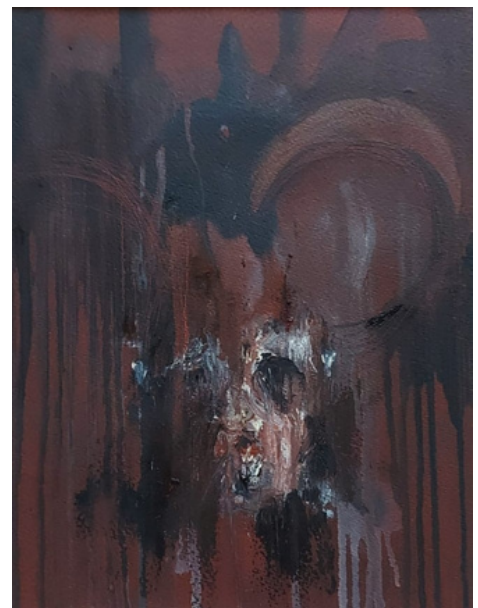
Av. Tamaulipas 202,
Col. Condesa, CDMX.

Plácido Merino (1983) es un reconocido artista mexicano, cuya obra conlleva una investigación a partir del discurso brindado por cada uno de los diferentes modelos que participan en sus series y la aproximación que el genera con ellos, dando como resultado un trabajo disruptivo Emocional-Conceptual.

Realizó proyectos para diversas fundaciones y ONG's como el taller creativo y de pintura de la Fundación Casa de la Amistad para niños con Cáncer IAP 2010-2011, así como proyectos sociales y culturales para niños con VIH SIDA y parálisis cerebral; eso generó en el artista una preocupación por entender y escuchar a las personas; sus inquietudes, necesidades, logros, discursos, emociones, desarrollando parte de sus investigaciones hacia la emoción, el pensamiento y la relación de estas con el artista.

A lo largo de su carrera ha expuesto en museos y galerías internacionales y nacionales, destacando el **Palacio de Yusupov** en Rusia, el **Museo Metropolitano de Buenos Aires**, Argentina, el **Consulado General de México en Houston**, el **Festival Internacional Cervantino**, el **Museo Soumaya-Polanco**, el **Museo de la Ciudad de México**, el **Fondo de Cultura Económica** y el **Museo Nacional de la Acuarela** por mencionar algunos.

Así mismo, ha sido acreedor a diversas distinciones, entre ellas la de la **Excelencia Académica por sus investigaciones en el ámbito de la Cultura y las Artes** otorgada por el Senado de la República y la **mención de honor en la 63^a edición del Salón Nacional de la Acuarela**.



Contacto:

 @placido.merino

 @placidomerino

contacto@placidomerino.com

www.placidomerino.com